

パソコンセミナーのご案内

業務に役立つ内容をしっかり習得できる充実した内容で、特にご要望の多い3つのコースをご用意しました。入門から活用まで、ご希望のレベルの研修を選択して受講できます。富士通認定講師による授業です。あらゆるビジネスシーンで必要となるスキルが、ぐんぐんと身につくこと保証します。

①【エクセル基礎】



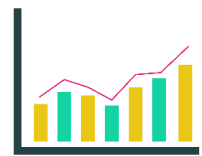
対象 マウス操作と文字入力のできる方

内容 簡表作成と編集、計算式の設定、印刷、グラフ作成、データ管理機能を学びます。

日時 2月8日(水)15:45～19:45 (4時間)

日時 2月9日(木)15:45～19:45 (4時間)

※申込締切日 2/1 (水)



②【エクセル応用・ステップアップ】



対象 エクセルの基本操作ができる方

内容 業務に必要な関数や売上分析(ピボットテーブル)、複合グラフなど、実践的な機能を学びます。

日時 2月22日(水)15:45～19:45 (4時間)

日時 2月23日(木・祝)15:45～19:45 (4時間)

※申込締切日 2/15 (水)



③【パワーポイント基礎】



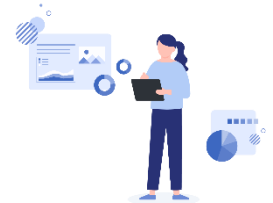
対象 マウス操作と文字入力のできる方

内容 企画書や報告書作成など、プレゼンに欠かせないパワーポイントの基礎を学びます。

日時 3月8日(水)15:45～19:45 (4時間)

日時 3月9日(木)15:45～19:45 (4時間)

※申込締切日 3/1 (水)



【各コース共通】

定員 各コース6名(少人数でゆったり学べます!)

講師 いずれも富士通認定講師

受講料 **会員 4,000円(テキスト代込)**

非会員 8,000円(テキスト代込)

会場 富士通オープンカレッジ 二俣川校

※受講料の納入(銀行振込)をもって受付とします!【先着順】

パソコンセミナー 申込書

※各コース、2つの日程をご用意していますが、内容は同じです。都合の良い日程をお選びください。

参加希望 <small>日程をご記入下さい</small>	コース名	開催日程		申込締切
	①エクセル基礎	2/8 (水)	2/9 (木)	2/1 (水)
	②エクセル応用	2/22 (水)	2/23 (木・祝)	2/15 (水)
	③パワーポイント基礎	3/8 (水)	3/9 (木)	3/1 (水)

★複数受講も可能です！

★「エクセル応用」は「エクセル基礎」受講の方、もしくはエクセル経験者の方

所在地		電話	
法人名		F A X	
(フリガナ) 参加者名	法人会会員		非会員
	受講料振込予定日		月 日

【 申 込 方 法 】

必要事項をご記入の上、F A Xにてお申し込みください！

公益社団法人 保土ヶ谷法人会
FAX : 045-333-5802

振込先：横浜銀行／保土ヶ谷支店 普通 0085763
公益社団法人保土ヶ谷法人会
(振込手数料各自負担)

★領収証は発行いたしませんので、金融機関の「ご利用控え」をもって領収証のかわりとさせていただきます。

(領収証の必要な方は法人会事務局までご連絡下さい)

★定員を超えお受けできない場合や、お申込みが少なく中止とさせていただきます。ご連絡をいたします。

(上記の場合のみ受講料はご返金いたします)

★取消しは、申込締切日までをお願いいたします。

それ以後の受講料の返戻はいたしかねます。

【 会 場 案 内 図 】

富士通オープンカレッジ 二俣川校



神奈川県横浜市旭区二俣川 1-67-4
YAMAKI 二俣川 1F
(相鉄線 二俣川駅 駅より徒歩5分)
☎ 045-369-1815